

Gültig ab: 01.01.2024




So bunt wie du.

NACH X ÜBER Z.

Dein EinfachWeiterTicket für NRW.





MIT EINER APP DURCH NRW.

So gehts einfach weiter.

Die kostenlose mobil.nrw App ist deine Begleiterin für Fahrten im NRW-Nahverkehr. Sie zeigt dir den schnellsten Weg zum Ziel und bietet dir dafür ein passendes Ticket. Hier kannst du ganz bequem das EinfachWeiterTicket NRW und viele weitere Tickets für den NRW-Nahverkehr kaufen oder auch das Deutschlandticket abonnieren.

Fahre mit eezy.nrw

Mit der mobil.nrw App kannst du auch den eTarif eezy.nrw nutzen. Vor Fahrtbeginn checkst du dich mit einem Klick ein und beim Ausstieg wieder aus.

Die Fahrtkosten werden auf Basis eines Grundpreises und der zurückgelegten Luftlinienkilometer berechnet.

Der Preisrechner unter www.eezy.nrw zeigt dir die Kosten vor der Fahrt an. Es gibt maximale Tagespreise sowie einen maximalen Monatspreis.

Jetzt installieren!

www.mobil.nrw/fahren/app



EINFACH WEITER KOMMEN IN NRW.

Unterwegs in ganz NRW.

Kurzerhand vom heimischen in einen anderen Tarifräum: Das EinfachWeiterTicket NRW gilt für eine Vorlauf- oder eine Anschlussfahrt im NRW-Nahverkehr. Eine Fahrt, ein Preis.

- 7,80 Euro für die 2. Klasse und 11,70 Euro für die 1. Klasse.
- Kinder von 6 bis 14 Jahre zahlen 3,90 Euro für die 2. Klasse und 5,90 Euro für die 1. Klasse.

Einfach weiterkombinierbar.

Ob Wochen-, Monats- oder Jobticket: Das EinfachWeiterTicket NRW kann mit verschiedenen Tickets aus einem der nordrhein-westfälischen Verbundtarife oder aus dem NRW-Tarif kombiniert werden.

Es erweitert den Geltungsbereich des jeweiligen Basistickets und erlaubt verbundübergreifende Fahrten zwischen AVV, VRR, VRS und dem WestfalenTarif. Auch Fahrgäste mit einem KombiTicket, also einer Eintrittskarte mit verbundweitem Fahrausweis für AVV, VRR, VRS oder WestfalenTarif, können das EinfachWeiterTicket NRW nutzen und so in ganz NRW zu ihren Veranstaltungen fahren.



Alle Infos zum EinfachWeiterTicket NRW findest du auch online unter **www.mobil.nrw/ewt-nrw**



Gültige Basistickets.

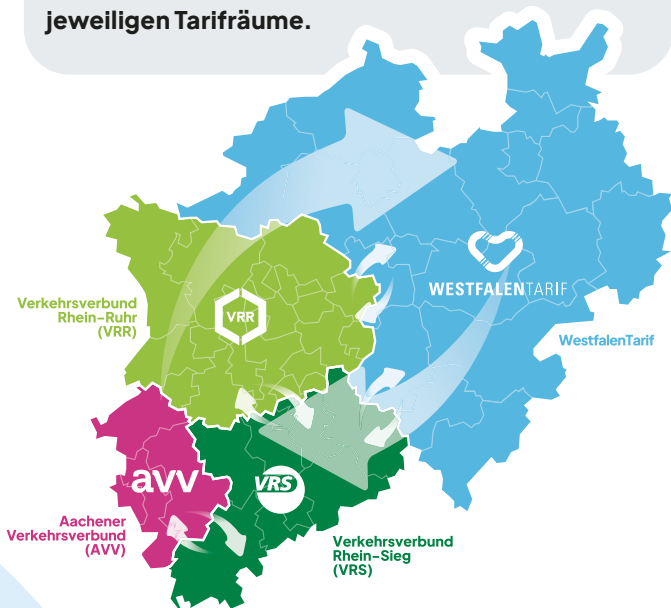
- Zeitkarten der Verkehrsverbünde: Dazu gehören Wochentickets, Monatstickets, Firmen-, Job- und Großkundentickets, Seniorentickets, Schülertickets.
- RelationspreisTickets des NRW-Tarifs mit unbeschränkter Fahrtenzahl, zum Beispiel das SchöneWocheTicket NRW oder das SchönerMonatTicket NRW.
- Verbundweit gültige KombiTickets für Veranstaltungen in AVV, VRR, VRS oder im WestfalenTarif.

Fahrten innerhalb eines Tarifraumes.

Du willst über den Geltungsbereich deines Zeittickets hinausfahren, bleibst aber noch in deinem Tarifraum? Dafür gibt es die Anschluss- oder Zusatztickets der vier Verbundtarife in NRW:

- Anschluss-Ticket AVV
- ZusatzTicket des VRR
- AnschlussTicket des VRS
- FahrWeiterTicket Westfalen oder relationsbezogene AnschlussTickets des WestfalenTarifs, die für eine Verbindung gelten

Informiere dich über weitere Details auf den Websites oder in den Kundencentern der jeweiligen Tarifräume.




EinfachWeiterTicket NRW

Erwachsene

7,80 €

2. Klasse
11,70 € / 1. Klasse

-  **Ticket-Typ:** PauschalpreisTicket, gilt in Verbindung mit Zeitfahrausweisen (ab einer Gültigkeit von 1 Woche) und netzweit gültigen KombiTickets des VRR, VRS, AVV und WestfalenTarifs sowie relationsbezogenen Zeitkarten des NRW-Tarifs.
-  **Geltungsdauer:** 6 Stunden (15 Minuten Karenzzeit) ab Entwertung.
-  **Gültigkeitsbereich:** Vorlauf- oder Anschlussfahrt an ein oben genanntes Ticket im gesamten Geltungsbereich der PauschalpreisTickets NRW. Rund- und Rückfahrten sind ausgeschlossen.
-  **Mitnahmeregelung:** Reisen mehrere Personen im Rahmen einer Mitnahmeregelung zusammen, so ist bei jeder Fahrt für jede Person ein Einfach-WeiterTicket NRW erforderlich. Kinder unter 6 Jahren fahren kostenlos mit, Kinder von 6 bis einschließlich 14 Jahre erhalten 50 Prozent Ermäßigung.
-  **Mitnahme von Tieren:** kostenlos (bitte achte auf geeignete Transportmöglichkeiten).
-  **Nutzbare Verkehrsmittel:** Busse, Straßen-, Stadt- und U-Bahnen sowie Nahverkehrszüge (S-Bahn, Regionalbahn, Regionalexpress) innerhalb des Geltungsbereiches.
-  **Wagenklasse:** 1. oder 2. Klasse (abhängig vom Basisticket).
-  **Ausgeschlossen:** IC/EC, ICE, Thalys, AutoZug, Nachtzug, Nacht Bus/NachtExpress in Ostwestfalen-Lippe und private Anbieter wie zum Beispiel FlixTrain.
-  **BahnCard 25/50:** nicht anerkannt.
-  **Verkauf:** Automaten/Verkaufsstellen vieler Verkehrsunternehmen, ticketshop.mobil.nrw und in der mobil.nrw App.

Deine Nahverkehrstarife in NRW.



www.mobil.nrw



Aachener Verkehrsverbund

www.avv.de



www.vrr.de



www.vrs.de



WESTFALENTARIF

www.westfalentarif.de

**www.mobil.nrw oder
08006 – 50 40 30**

Die Schlaue Nummer für den NRW-Nahverkehr
(kostenlos aus allen deutschen Netzen)